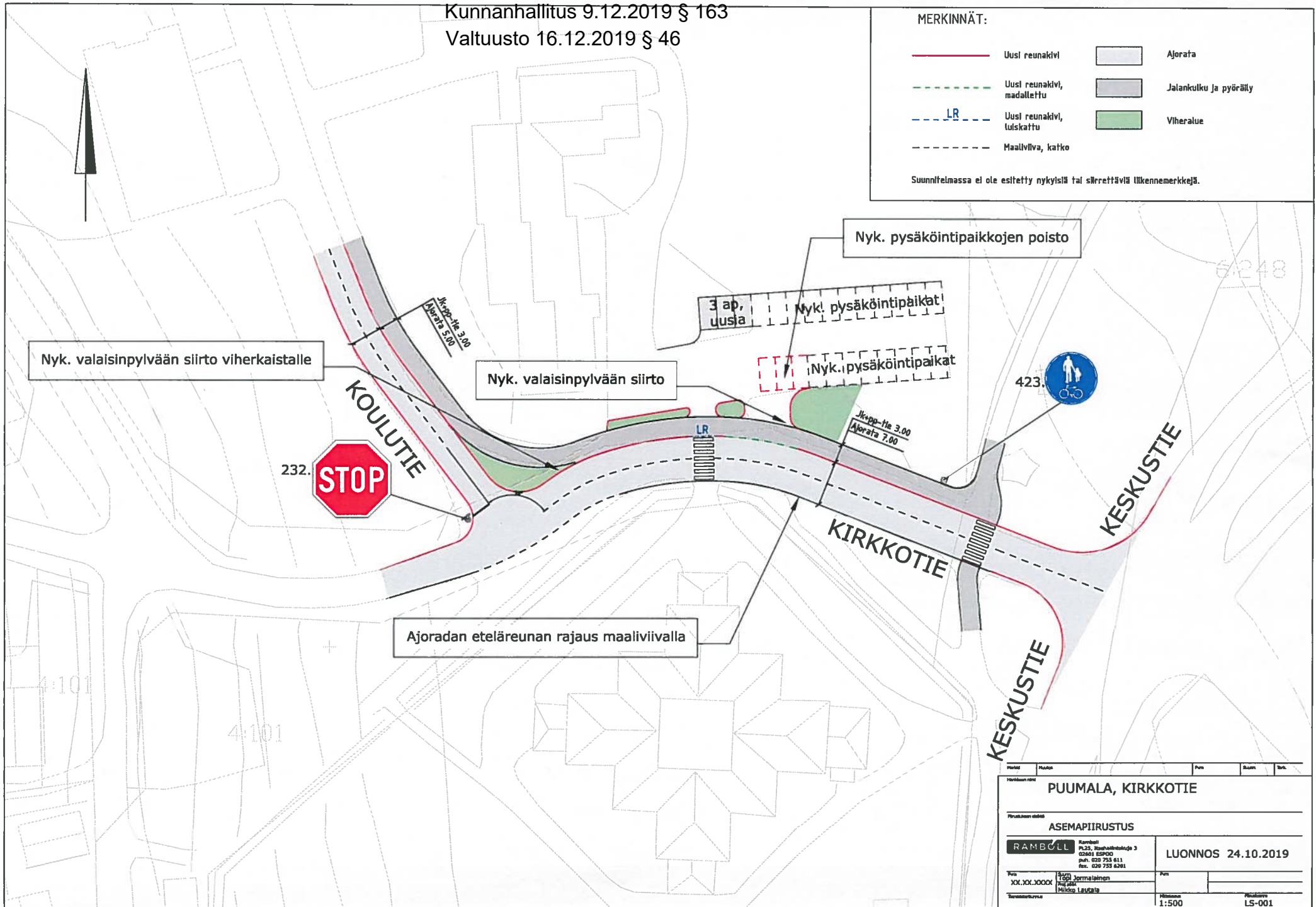


MERKINNÄT:

- Uusi reunakivi
- - - Uusi reunakivi, madallettu
- - - LR Uusi reunakivi, luskattu
- - - - - Maaliviiva, katko
- Ajorata
- Jalankulku ja pyöräily
- Viheralue

Suunnitelmassa ei ole esitetty nykyisiä tai särrettäviä liikennemerkkejä.



Waste	Author	Date	Scale	Rev.
PUUMALA, KIRKKOTIE				
Purkamisen ohje				
ASEMAPIIRUSTUS				
RAMBOLL		Kuntaliikenne PL25, Ruusukallio 3 01610 ESPOO puh. 020 755 611 faks. 020 755 6261		
Pvm XX.XX.XXXX		Suorittanut Taru Järveläinen		Pvm 24.10.2019
Tarkastus Mikko Lahtela		Pääsuunnittelija Mikko Lahtela		Mittakaava 1:500 Piirustuksen nimi LS-001

SATAMATIEN JALANKULKU- JA MUUT JÄRJESTELYT



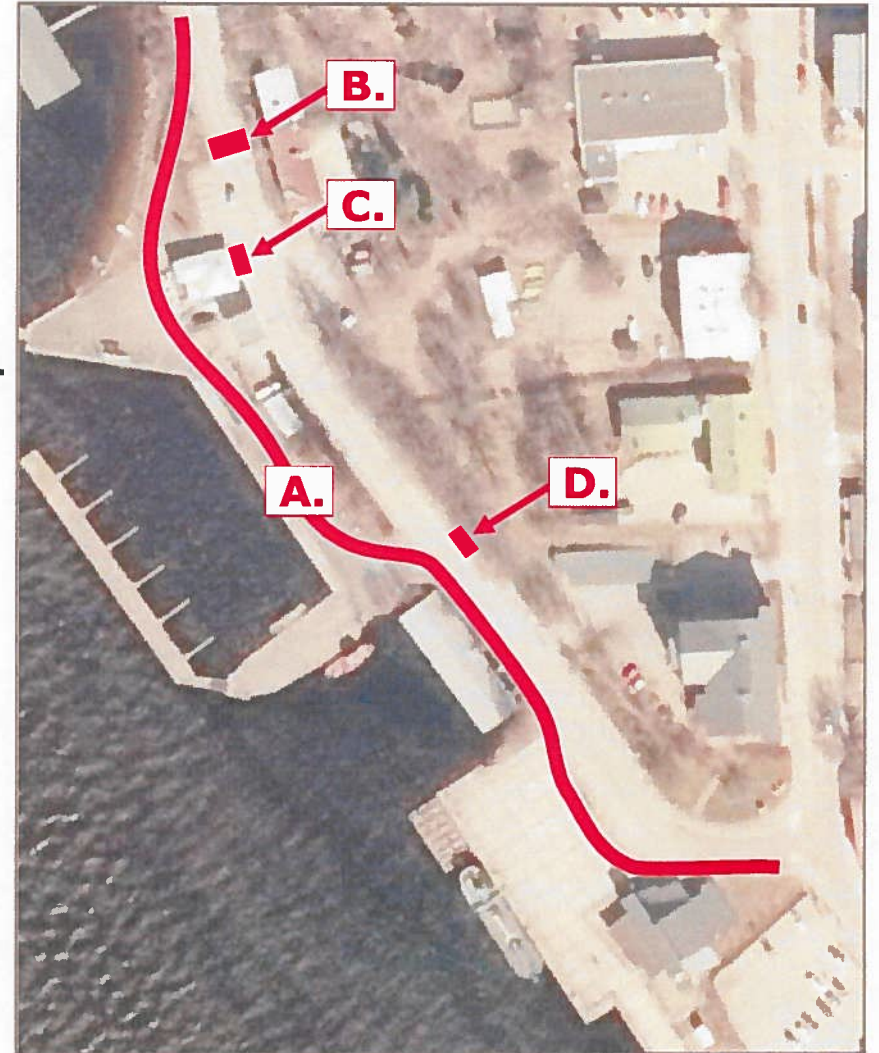
Esittelykalvot **LUONNOS 20.9.2019**, Mikko Lautala

NYKYTILANTEEN ONGELMAT

- Satamatien varrelta puuttuu jalkakäytävä väliltä ravintola-huoltoasema (Neste).
- Satamatiellä ajetaan ylinopeutta.
- Huoltoaseman piha-alue on jäsentymätön.
- Ongelmat korostuvat erityisesti kesällä ja tapahtumien aikana.

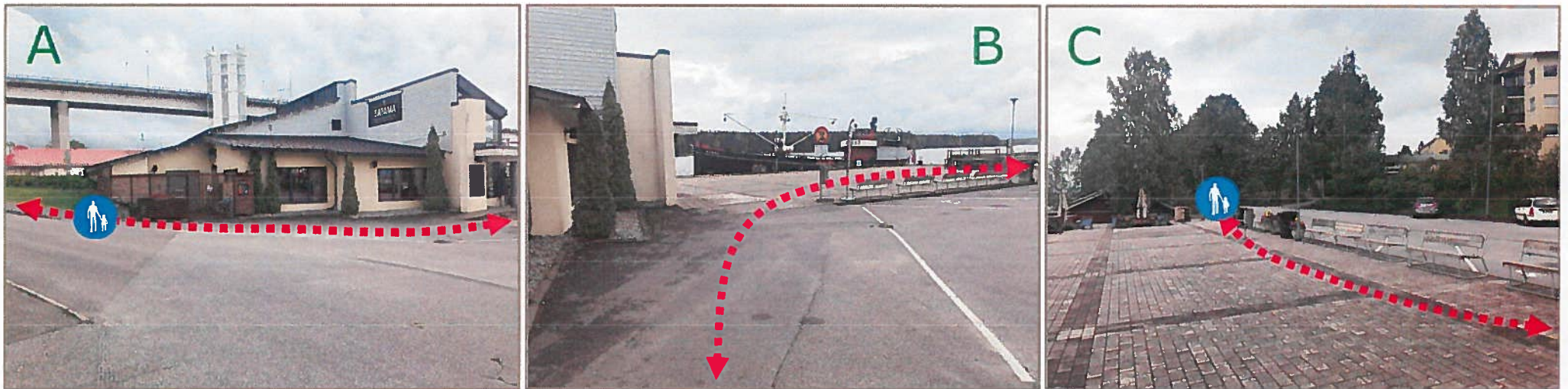
TOIMENPIDE-ESITYKSET

- A. Jalkakäytävän rakentaminen ja tarvittavat viitoitukset olemassa oleville reiteille ja/tai satama-alueelle.
- B. Hidasteen rakentaminen huoltoaseman pohjoispuolelle.
- C. Pysäyttämisen kieltäminen huoltoaseman kohdalla Satamatien varrella.
- D. Yhden pysäköintipaikan siirtäminen.



A. JALKAKÄYTÄVÄN RAKENTAMINEN JA TARVITTAVAT VIITOITUKSET

- Jalkakäytävä merkitään vähintään tiemerkinillä (jalankulkija-merkintä asfalttiin) tai rajataan reunakivilinjalla ravintola Sataman kulmalla [A]. Ravintolan kulmalta jalankulkijat ohjataan nykyiselle kivetylle satama-alueelle [B]. Tarvittaessa nykyiset penkit voidaan siirtää ja jalkakäytävä voidaan linjata aivan kiinni vinoparkkeihin (tai jalankulku voidaan vain ohjata kivetylle alueelle ilman sen suurempaa jäsentelyä) [C].



RAMBOLL



Viitoitustarve ja
tarvittavat
suuntanuolet

A. JALKAKÄYTÄVÄN RAKENTAMINEN JA TARVITAVAT VIITOITUKSET

- Venevajojen kohdalla pyritään hieman leventämään Satamakatua venevajojen puolelta ja linjaamaan jalkakäytävä aivan Satamakadun venevajojen puoleiseen reunaan. Erottelu Satamatiestä tehdään vähintään tiemerkinällä. Jalkakäytävä merkitään jalankulkija-merkein asfalttiin. Optimaalisinta olisi erotella jalkakäytävä vähintään nollatulla reunakivellä ja erivärisellä asfaltilla. Jalkakäytävän merkitsemisen myötä ajorata hieman kapenee.



RAMBOLL



Viitoitustarve ja
tarvittavat
suuntanuolet

A. JALKAKÄYTÄVÄN RAKENTAMINEN JA TARVITAVAT VIITOITUKSET

- Venevajojen jälkeen jalankulkijat ohjataan rantaan (pois Satamatieltä) [A]. Rannan kohdalla jalankulkijoille voidaan tarvittaessa rajata jalankulku tiemerkinnoin, mutta se ei ole välttämätöntä [B].

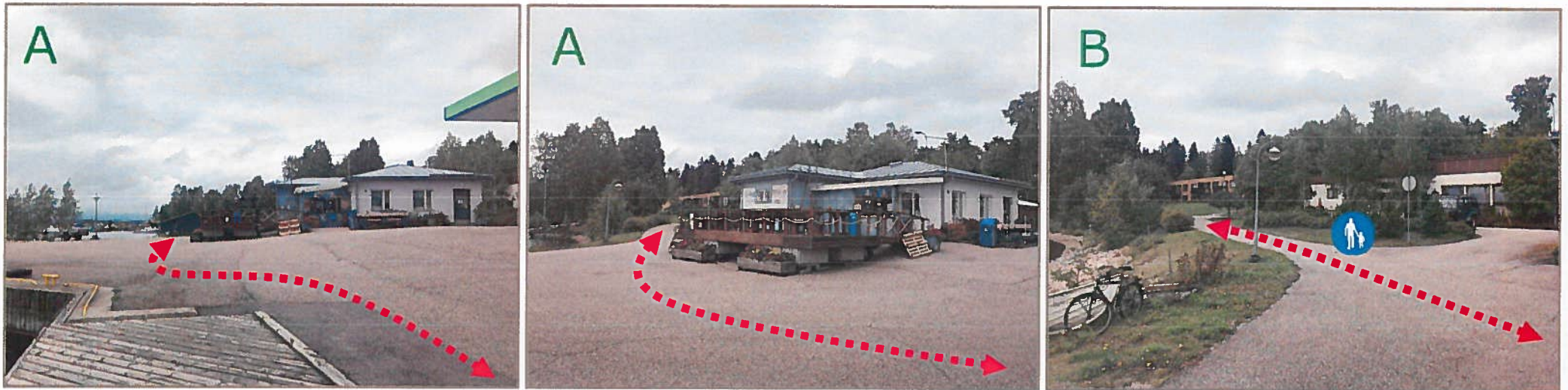


RAMBOLL



A. JALKAKÄYTÄVÄN RAKENTAMINEN JA TARVITAVAT VIITOITUKSET

- Huoltoaseman kohdalla rannassa [A] jalankulku ohjataan huoltoaseman takakautta kohti olemassa olevan jalankulkuväylän päätepistettä [B]. Huoltoaseman takana jalankulkijoille voidaan tarvittaessa rajata oma tila tiemerkinkein, mutta se ei ole välttämätöntä.

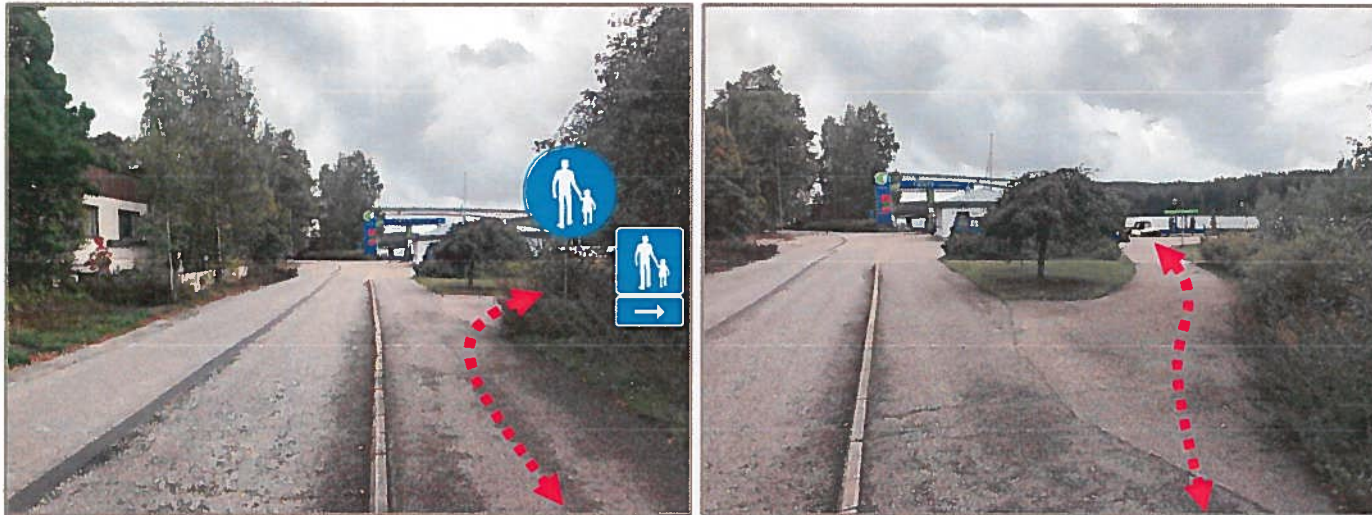


RAMBOLL



A. JALKAKÄYTVÄN RAKENTAMINEN JA TARVITAVAT VIITOITUKSET

- Huoltoaseman päädyssä jalankulkijat ohjataan huoltoaseman taakse nykyiselle jalankulkuväylälle.



RAMBOLL



A. JALKAKÄYTÄVÄN RAKENTAMINEN JA TARVITTAVAT VIITOITUKSET

- Jalkakäytävän rakentamisen myötä ajoradan reunaviivat tulee merkitä ainakin venevajojen kohdalle, jossa ajorata tekee pienen sivuttaissiirtymän (ja P-paikka siirretään).



B. HIDASTEEN RAKENTAMINEN HUOLTOASEMAN POHJOISPUOLELLE

- Satamatien ongelmana on ylinopeudet. Merkittävin ongelma on huoltoaseman kohdalla pohjoisen suunnasta saavuttaessa (entisen ravintolan kohta). Paras paikka hidasteelle on nykyisen jalkakäytävän loppumiskohta. Hidaste ei voi olla huoltoaseman tai venevajan kohdalla, koska tällöin se onnistuttaisiin kiertämään huoltoaseman pihan tai P-paikkojen kautta.



Hidasteen rakentaminen

C. PYSÄYTTÄMISEN KIELTÄMINEN HUOLTOASEMAN KOHDALLA SATAMATIEN VARRELLA

- Pysäköinti on nykyisin kielletty rakennuksen Satamatien puoleisella sivulla. Kiellosta on ilmoitettu vain rakennuksen ikkunaan teipatuilla A4-kokoisilla tekstimuotoisilla ilmoituksilla. Pysäköinti tulisi kieltää *Pysäyttäminen kielletty* -liikennemerkillä sekä tiemerkinällä.



Tiemerkintöjen tekeminen



Pysäyttäminen kielletty
-liikennemerkkin lisääminen
rakennuksen seinään
(tarvittaessa metrimääräinen
lisäkilpi osoittamaan
vaikutusalue)

C. YHDEN PYSÄKÖINTIPAIKAN SIIRTÄMINEN

- Jalankulkuväylän rakentaminen venevajojen kohdalla kaventaa ajorataa erityisesti ensimmäisen P-paikan kohdalla (josta mennään satamalaiturin suuntaan). Jotta kyseinen kohta ei muodostu turvattomaksi pullonkaulaksi, siirretään ravintolan pään ensimmäinen paikka huoltoaseman pätyyn. Tällä tavoin siirtymiskohta jalkakäytävältä satamalaiturille saadaan turvallisemmaksi eikä P-paikkojen määrä vähene.

